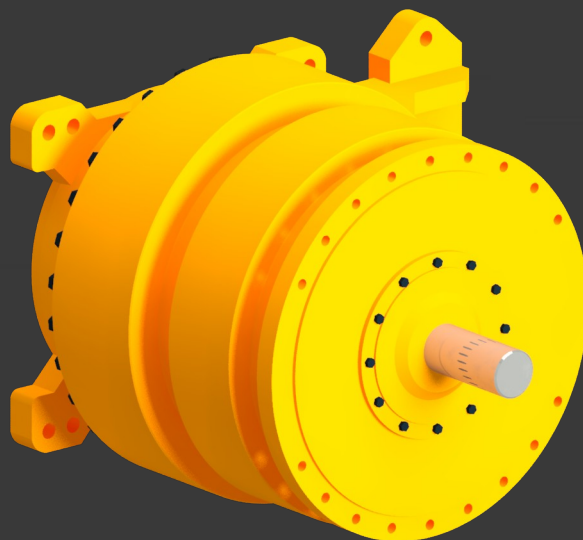


KARTA KATALOGOWA

PRZEKŁADNIA ZĘBATA APL 35



Przekładnia APL 35 jest głównie wykorzystywana w napędach maszyn i urządzeniach górniczych, jest przeznaczona do pracy w podziemnych wyrobiskach zakładów górniczych w strefach zagrożonych wybuchem metanu i/lub pyłu węglowego. Przekładnia może pracować z silnikiem o mocy do 630 kW.

Chłodzenie przekładni odbywa się przez wypromieniowanie ciepła poprzez powierzchnię reduktora i/lub przy pomocy wody chłodzącej.

Przekładnia jest wykonana według istniejącego stanu techniki oraz uznanych zasad bezpieczeństwa i spełnia wymagania norm zharmonizowanych. Przekładnie APL 35 nie posiada własnego zasilania oraz sterowania i należy do grupy maszyn nieukończonych, wymaga odpowiedniego wpięcia w układ zasilania maszyny roboczej.

Parametry techniczne:

Max moc przenoszona 630kW

Obroty wejściowe nwe 1470 obr/min

Wymiary gabarytowe 1320mm x 900mm x 1250mm

CieŜar przekładni (bez oleju) 3500kg

Całkowite przełożenia redukujące i_c		Nominalna moc długotrwała kW	Obroty na wałku wyjściowym min^{-1}	Moment obrotowy wejściowy Nm
Nominalne	Dokładna wartość			
28:1	28,14	630	52,2	4092
33:1	33,35	630	44,1	4092
39:1	39,34	630	37,4	4092

