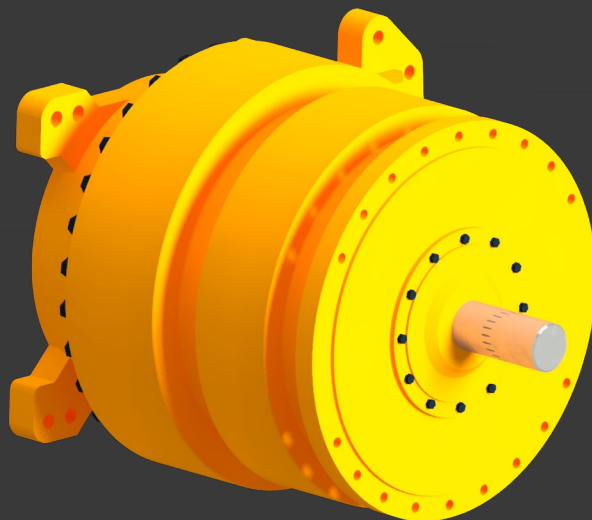


KARTA KATALOGOWA

PRZEKŁADNIA ZĘBATA APL 35S



Przekładnia APL 35S jest głównie wykorzystywana w napędach maszyn i urządzeniach górniczych, jest przeznaczona do pracy w podziemnych wyrobiskach zakładów górniczych w strefach zagrożonych wybuchem metanu i/lub pyłu węglowego. Przekładnia może pracować z silnikiem o mocy do 650 Kw.

Chłodzenie przekładni odbywa się przez wypromieniowanie ciepła poprzez powierzchnię reduktora i/lub przy pomocy wody chłodzącej. Przekładnia jest wykonana według istniejącego stanu techniki oraz uznanych zasad bezpieczeństwa i spełnia wymagania norm zharmonizowanych. Przekładnie APL 35S nie posiada własnego zasilania oraz sterowania i należy do grupy maszyn nieukończonych, wymaga odpowiedniego wpięcia w układ zasilania maszyny roboczej.

Parametry techniczne:

Max moc przenoszona 650kW

Obroty wejściowe nwe 1470 obr/min

Max nachylenie wzdłużne $\pm 50^\circ$

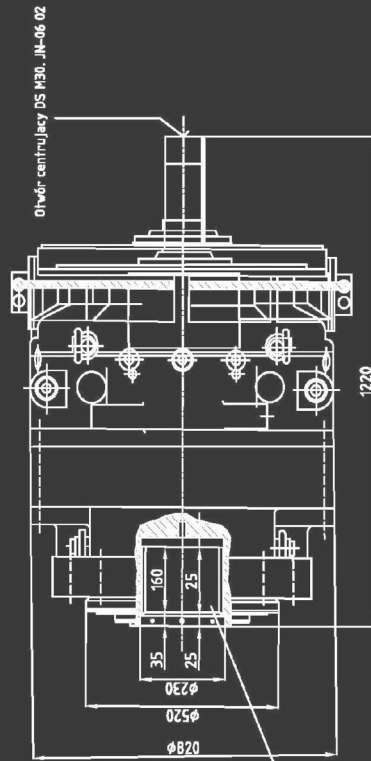
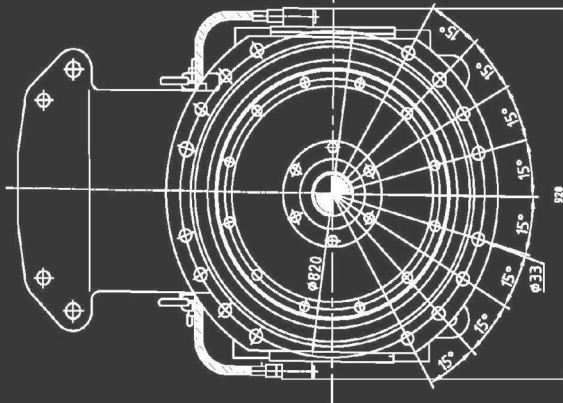
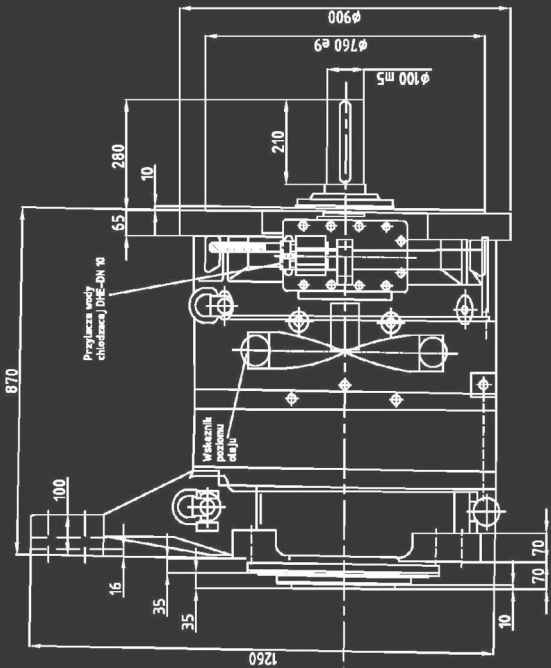
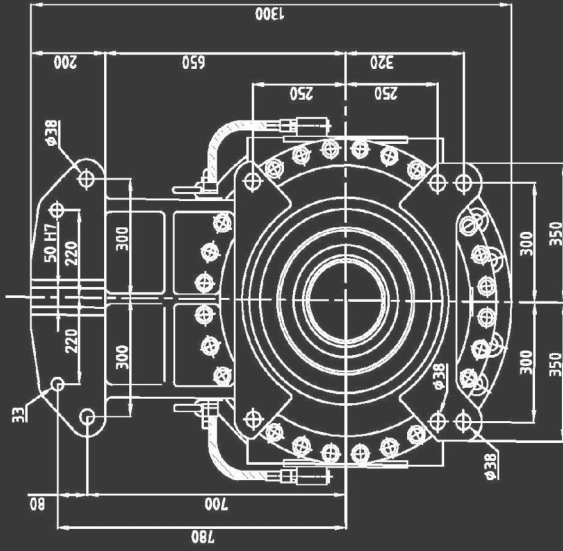
Max nachylenie poprzeczne $\pm 50^\circ$

Dopuszczalna temperatura otoczenia od $+10^\circ\text{C}$ do $+50^\circ\text{C}$

Wymiary gabarytowe LxSxH 1220mm x 920mm x 1300mm

Ciężar przekładni (bez oleju) 3600kg

Całkowite przełożenia redukujące i_c		Nominalna moc długotrwała kW	Obroty na wałku wyjściowym min^{-1}	Moment obrotowy wejściowy Nm
Nominalne	Dokładna wartość			
21:1	20,946	650	70,2	4222
25:1	24,681	650	59,6	4222
28:1	28,150	650	52,2	4222
33:1	33,429	650	44,0	4222
39:1	39,314	650	37,4	4222
50:1	49,805	470	29,5	3053



Otwór centrujący DS M30...IN-06 02

Wielowypust ewolwentowy
profil N 220x10x20