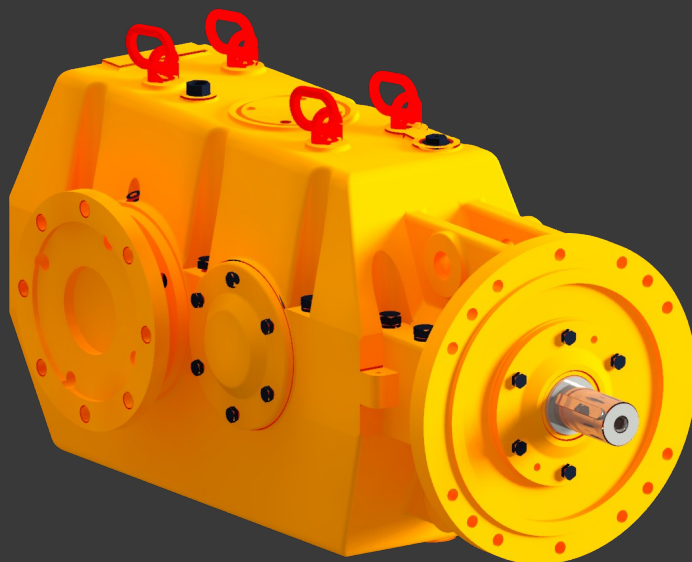


# KARTA KATALOGOWA

## PRZEKŁADNIA ARK-55/132



Przekładnia ARK 55/132 przeznaczona jest do przenoszenia momentu obrotowego z elektrycznego silnika napędowego na wał maszyny odbiorczej. Przekładnia, jako reduktor zębaty zmniejsza prędkość obrotową na wałe wyjściowym co jednocześnie związane jest ze zwiększeniem na nim momentu obrotowego.

Przekładnia ARK 55/132 jest głównie wykorzystywana w napędach maszyn i urządzeniach górniczych. Przekładnia jest zaliczana do urządzeń grupy I kategorii M2 i może funkcjonować w podziemnych wyrobiskach tych zakładów górniczych, gdzie zapewniony jest kontrolowany odpowiednio niski, nie wybuchowy poziom stężenia metanu i pyłu węglowego, a w przypadku pojawienia się atmosfery wybuchowej przewiduje się wyłączenie zasilania maszyny roboczej. Poziom oraz kontrolę dopuszczalnych stężeń metanu oraz zapewnienie odpowiedniego przewietrzania wyrobisk w zakładach górniczych regulują stosowne przepisy górnicze.

**Dopuszczalna temperatura otoczenia w którym będzie pracować przekładnia wynosi  $10^{\circ}\text{C} \div 40^{\circ}\text{C}$**

**Przekładnia może pracować z silnikami o następujących mocach: 55, 75, 90, 110, 132kW oraz współpracować ze sprzęgłem jednokierunkowym.**

Przyłącza układu chłodzenia stanowią gniazda typu STECKO wielkości 10. Woda powinna być doprowadzona i odprowadzona przy użyciu węży z końcówkami wtykowymi (STECKO 10). Zaleca się stosowanie, w obwodzie chłodzenia przekładni, czujnika przepływu wody w celu zabezpieczenia przed możliwością przegrzania jej w przypadku braku dostatecznego przepływu wody oraz czujnika temperatury oleju w przekładni.

## **Parametry techniczne:**

**Moc przenoszona** 132kW

**Przełożenia** 1:12,608 lub 1:14,813 lub 1:16,250 lub 1:17,168 lub 1:18,171 lub 1:19,268 lub 1:21,553 lub 1:22,479 lub 1:24,948

**Liczba stopni przekładni** 2

**Obroty wałka szybkobieżnego** 1470 obr/min

**Klasa lepkości oleju** ISO VG-320

**Ilość oleju** 35 dm<sup>3</sup>

**Masa** ~ 1295 kg (bez oleju, oraz zależna od przełożenia)

**Wymiary** 673mm x 693mm x 1450 mm

**Nachylenie wzdłużne pracy przekładni**  $\pm 15^\circ$

**Nachylenie poprzeczne pracy przekładni**  $15^\circ$



