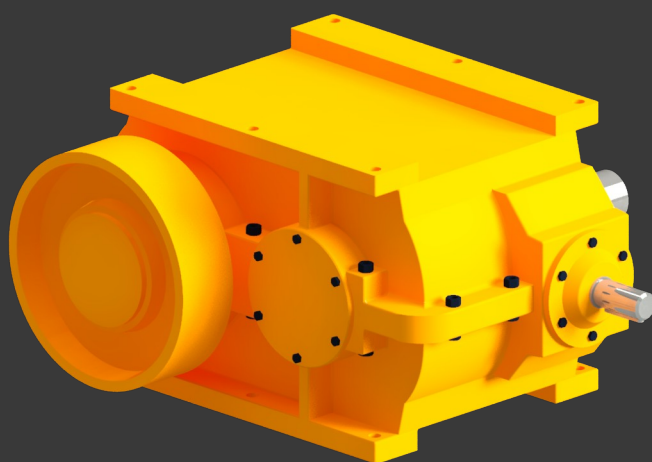


KARTA KATALOGOWA

PRZEKŁADNIA ARK 10



Przekładnia obiegowa ARK-10 wraz z hamulcami stosowana jest w napędach kolejek łańcuchowych, wywrotów i innych urządzeń gdzie wymagana jest regulacja przenieszonego momentu obrotowego i duże ilości załączeń. Przekładnia może pracować w obu kierunkach obrotów.

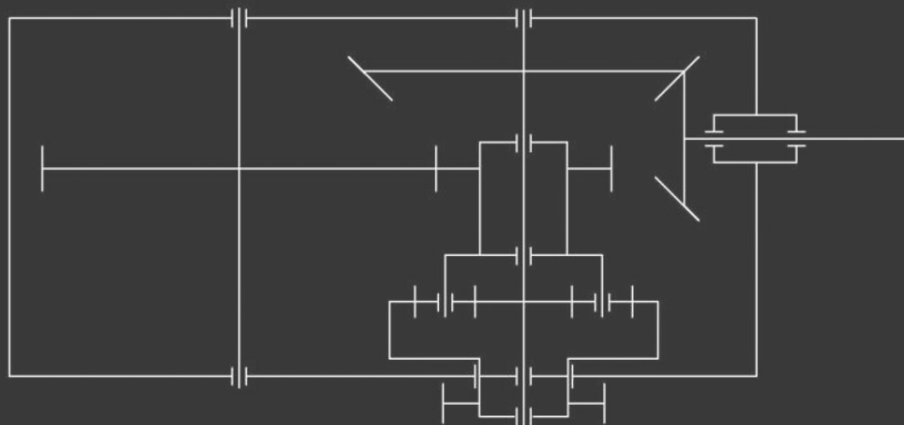
Przekładnia jest zaliczana do urządzeń grupy I kategorii M2 i może funkcjonować w podziemnych wyrobiskach tych zakładów górniczych, gdzie zapewniony jest kontrolowany odpowiednio niski, nie wybuchowy poziom stężenia metanu i pyłu węglowego, a w przypadku pojawienia się atmosfery wybuchowej przewiduje się wyłączenie zasilania maszyny roboczej.

Wielkość przekładni	Moc przenoszona	Obroty silnika	Przełożenie całkowite	Dopuszczalna siła promieniowa na wale wolnoobrotowym	Wymagany moment na tarczy hamulcowej	Ciężar przekładni
	kW	n ⁻¹		kG	Mn	
1	15	1500	1:39,4	2400	13,2	360
	20	1000				
	7,5	750				
2	30	1500	1:35,2	3600	17,6	640
	20	1000				
	15	750				

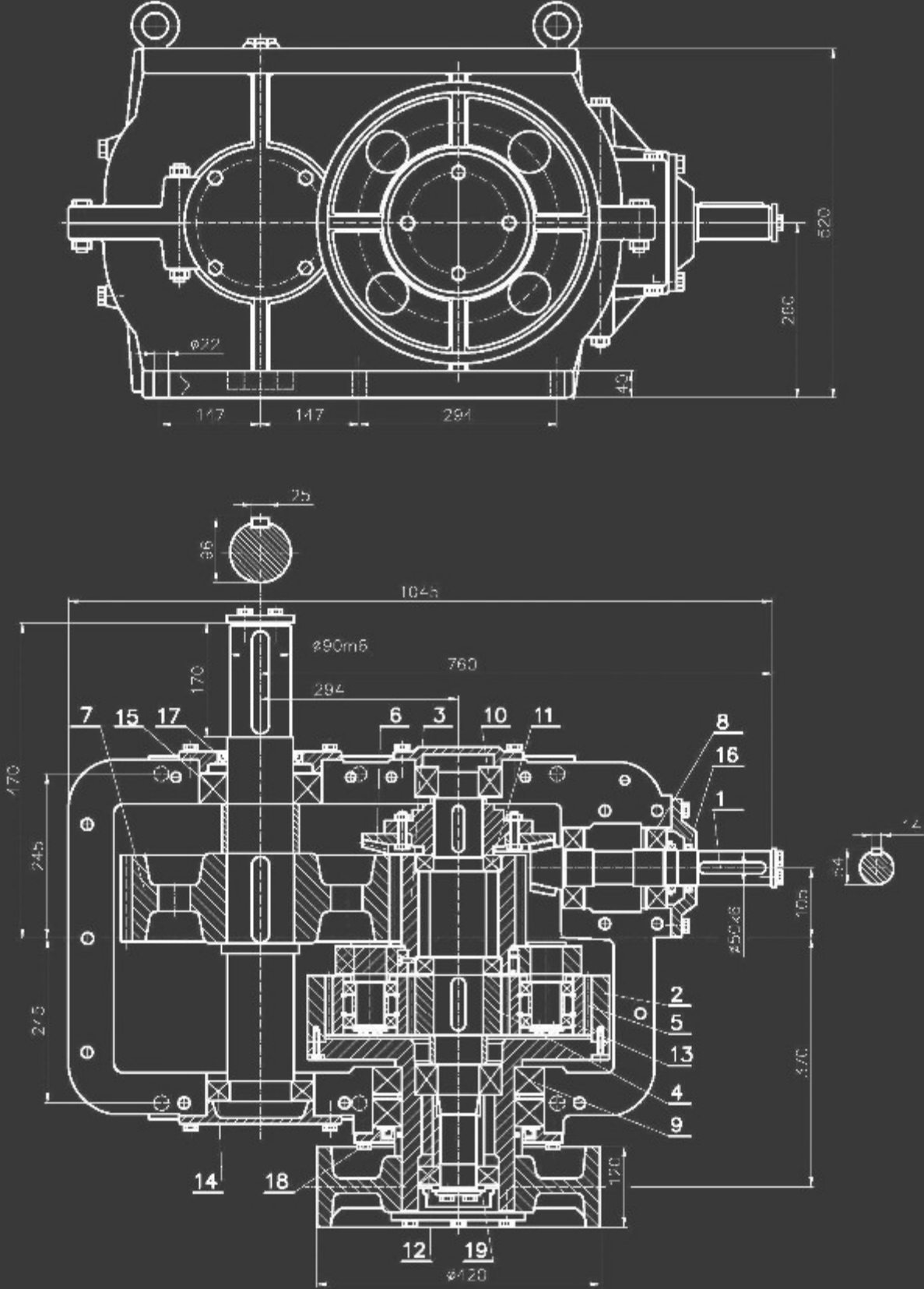
Mn- moment znamionowy silnika

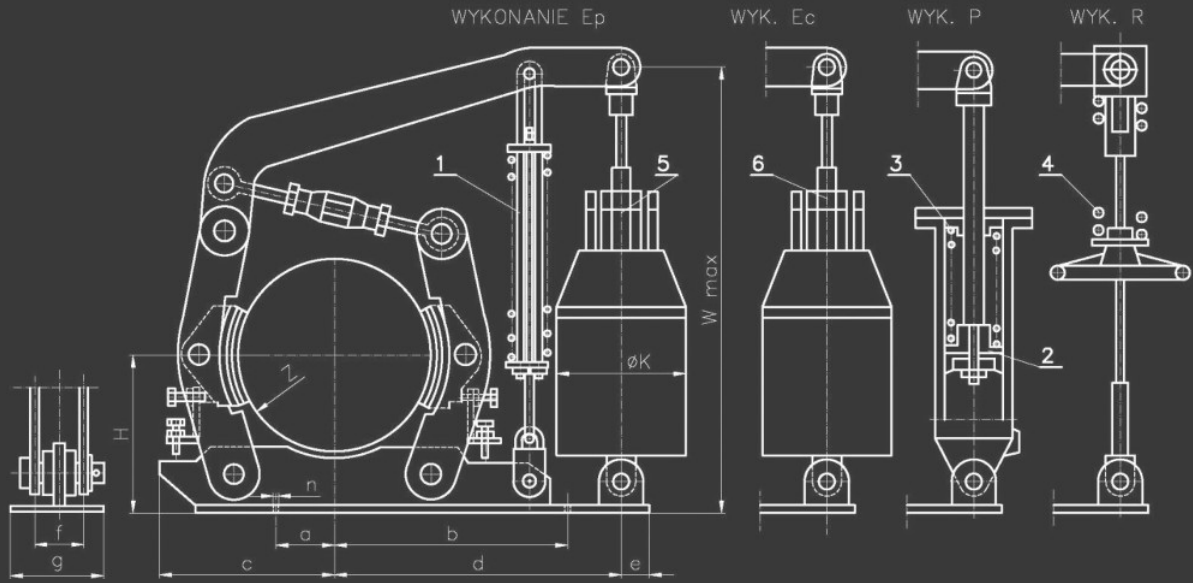
Sprawność przekładni $\eta_p=0,85$

SCHEMAT KINEMATYCZNY



DEDYKOWANE HAMULCE DO PRZEKŁADNI ARK 10





Wielkość przekładni	a	b	c	d	e	f	g	h	k	n	wma x	z
1	80	330	245	415	35	70	120	225	188	18	645	280
2	100	380	330	500	50	90	160	260	188	18	645	420