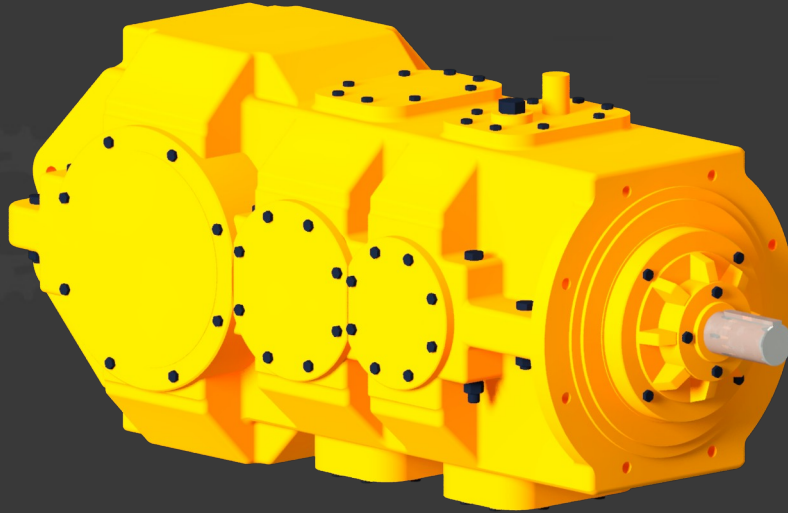


KARTA KATALOGOWA

PRZEKŁADNIA ZĘBATA ARK 12



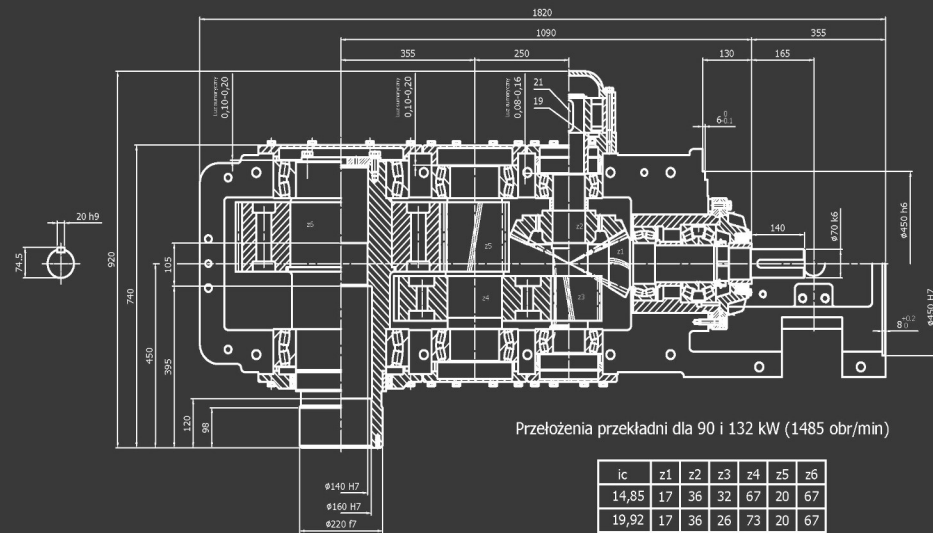
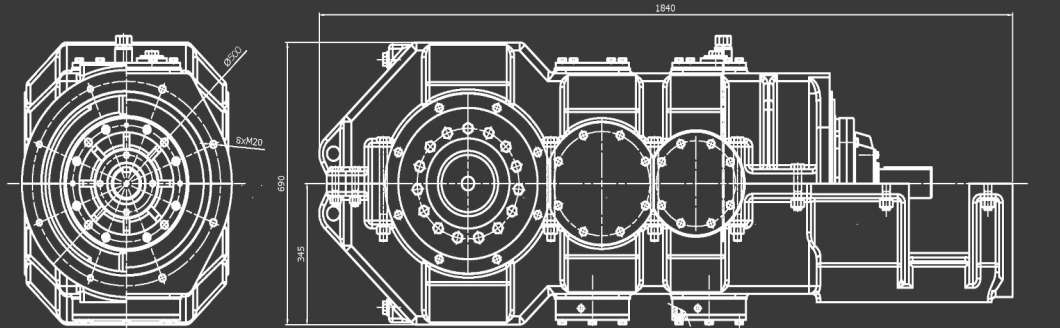
Przekładnia ARK12 jest głównie wykorzystywana w napędach maszyn i urządzeniach górniczych, jest przeznaczona do pracy w podziemnych wyrobiskach zakładów górniczych w strefach zagrożonych wybuchem metanu i/lub pyłu węglowego.

Przekładnia może pracować z silnikami o maksymalnej mocy: 132 kW. Chłodzenie przekładni odbywa się przez wypromieniowanie ciepła poprzez powierzchnię reduktora oraz przy pomocy wody chłodzącej (opcja).

Przekładnia jest wykonana według istniejącego stanu techniki oraz uznanych zasad bezpieczeństwa i spełnia wymagania norm zharmonizowanych: PN-EN ISO 12100-2;2012, PN-EN 1127-2;2014-08, PN-EN ISO 80079-36:2016-07, PN-EN ISO 80079-37:2016-07.

Przekładnie ARK12 nie posiada własnego zasilania oraz sterowania i należy do grupy maszyn nieukończonych, wymaga odpowiedniego wpięcia w układ zasilania maszyny roboczej.

Typ przekładni zębatej	ARK 12				
Max moc przenoszona [kW]	132				
Obroty wejściowe n_{we} [min^{-1}]	1485				
Moment obrotowy na wałku wejściowym Nm	848,8				
Przełożenie stopnia stożkowego	2,12				
Przełożenie I stopnia – walcowego	2,09	2,81	3,52	4,39	5,5
Przełożenie II stopnia - walcowego	3,35				
Przełożenie całkowite	14,85	19,92	24,96	31,14	39,02
Obroty wyjściowe n_{wy} [min^{-1}]	100,0	74,55	59,49	47,69	38,06
Moment obrotowy na wałku wyjściowym Nm	12605,1	16908,2	21186,8	26432,9	33127,7
Prędkość taśmy przenośnika dla bębna napędowego o śr , $\text{ø}800^{+30}$	4,2	3,1	2,5	2,0	1,6
Max nachylenie wzdłużne [$^{\circ}$]	± 16				
Dopuszczalna temperatura otoczenia [$^{\circ}\text{C}$]	od -15 do +40				
Wymiary gabarytowe Szer x Wys x Dł [mm]: ARK 12.1- korpus z tunelem sprzęgłowym ARK 12.2- korpus bez tunelu sprzęgłowego	740 x 690 x 1828 740 x 690 x 1613				
Masa przekładni (bez oleju) [kg]	1694,0	1714,0	1719,0	1732,0	1707,0



Przełożenia przekładni dla 90 i 132 kW (1485 obr/min)

ic	z1	z2	z3	z4	z5	z6
14,85	17	36	32	67	20	67
19,92	17	36	26	73	20	67
24,96	17	36	27	95	20	67
31,14	17	36	18	79	20	67
39,02	17	36	14	77	20	67

