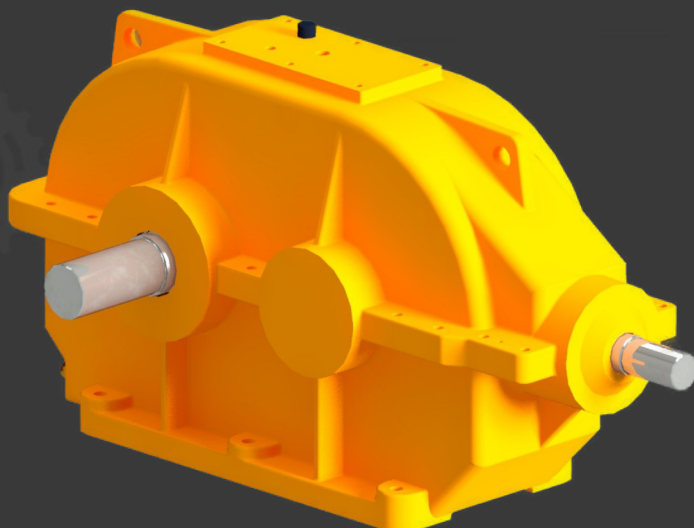


# **KARTA KATALOGOWA**

## **PRZEKŁADNIA ZĘBATA ARK 4, ARK 4A, ARK 4B**



Przekładnia ARK4, ARK4A, ARK4B jest głównie wykorzystywana w napędach maszyn i urządzeniach górniczych, jest przeznaczona do pracy w podziemnych wyrobiskach zakładów górniczych w strefach zagrożonych wybuchem metanu i/lub pyłu węglowego.

Przekładnia może pracować z silnikami o następujących mocach: 30 kW, 55 kW, 75 kW, 90 kW. Chłodzenie przekładni odbywa się przez wypromieniowanie ciepła poprzez powierzchnię reduktora oraz przy pomocy wody chłodzącej.

Przekładnia jest wykonana według istniejącego stanu techniki oraz uznanych zasad bezpieczeństwa i spełnia wymagania norm zharmonizowanych: PN-EN ISO 12100-2;2012, PN-EN 1127-2;2014-08, PN-EN ISO 80079-36:2016-07, PN-EN ISO 80079-37:2016-07.

Przekładnie ARK4, ARK4A, ARK4B nie posiada własnego zasilania oraz sterowania i należy do grupy maszyn nieukończonych, wymaga odpowiedniego wpięcia w układ zasilania maszyny roboczej.

Przełożenie redukujące		Obroty na wałku wyjściowy m n/min-1	Prędkość taśmy dla średnic bębna V=m/s			
Nominale	Dokładna wartość		Ø425	Ø500	Ø 630	Ø800
9:1	9,049:1	162,4	3,61	4,25	5,36	6,80
10:1	10,150:1	144,8	3,22	3,79	4,78	6,07
11:1	11,282:1	130,3	2,90	3,41	4,30	5,46
13:1	12,750:1	115,3	2,57	3,02	3,80	4,83
14:1	13,929:1	105,5	2,35	2,76	3,48	4,42
16:1	15,918:1	92,3	2,06	2,42	3,05	3,87
18:1	18,061:1	81,4	1,81	2,13	2,68	3,41
20,5:1	20,406:1	72,0	1,60	1,89	2,38	3,02
22:1	22,348:1	65,8	1,46	1,72	2,17	2,76
25,5	25,520:1	57,6	1,28	1,51	1,90	2,41
27,5	27,647:1	53,2	1,18	1,39	1,75	2,23

