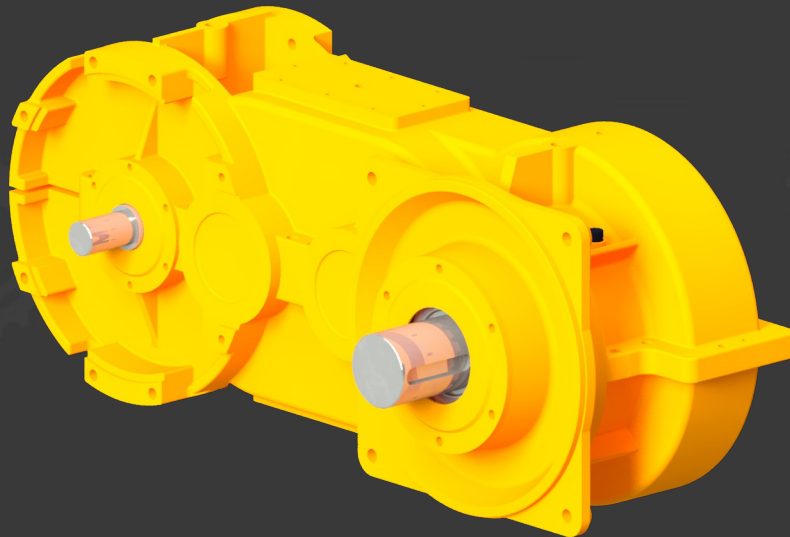


KARTA KATALOGOWA

PRZEKŁADNIA ZĘBATA ARK 5



Przekładnia ARK5 jest głównie wykorzystywana w napędach maszyn i urządzeniach górniczych oraz przeznaczona jest do pracy w podziemnych wyrobiskach zakładów górniczych w strefach zagrożonych wybuchem metanu i/lub pyłu węglowego.

Przekładnia może pracować z silnikami o następujących mocach: 55kW, 90kW, 132kW, 160kW oraz współpracować ze sprzęgłem jednokierunkowym (maksymalna wartość momentu obrotowego na wale na którym zamontowane jest sprzęgło jednokierunkowe wynosi $TKN = 10750 \text{ Nm}$).

Chłodzenie przekładni odbywa się przez wypromieniowanie ciepła poprzez powierzchnię reduktora.

Przekładnia jest wykonana według istniejącego stanu techniki oraz uznanych zasad bezpieczeństwa i spełnia wymagania norm zharmonizowanych: PN-EN ISO 12100: 2012, PN-EN 1127-2+A1;2014-08, PN-EN ISO 80079-36:2016-07, PN-EN ISO 80079-36:2016-07, PN-EN ISO/IEC 80079-38:2017-02.

Przekładnia ARK5 nie posiada własnego zasilania oraz sterowania i należy do grupy maszyn nieukończonych, wymaga odpowiedniego wpięcia w układ zasilania maszyny roboczej.

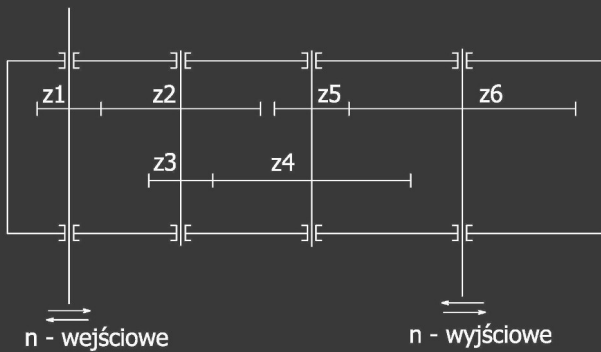
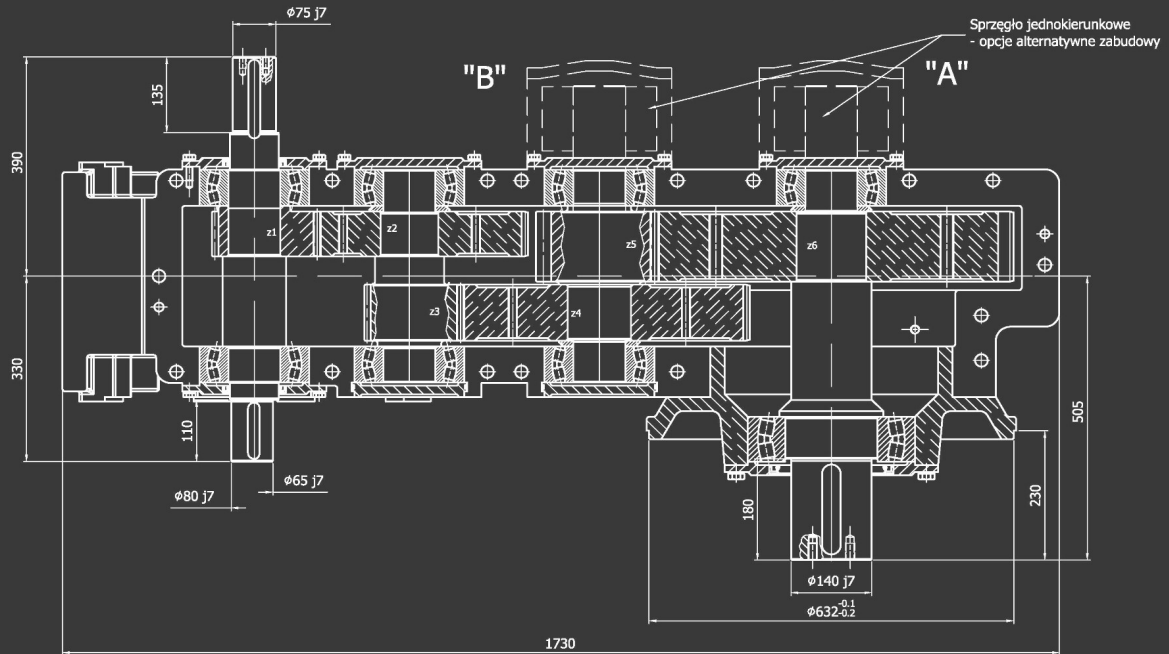
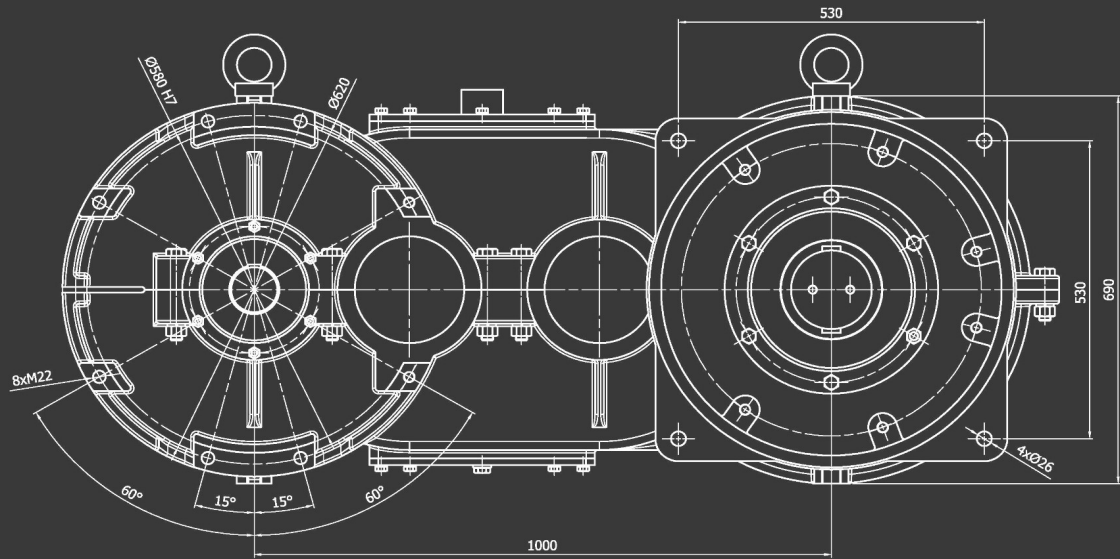
Parametry techniczne:

Przełożenia przekładni o mocy **55 kW**.

Przełożenie redukujące		Obroty na wałku wyjściowym n/min ⁻¹	Prędkość taśmy dla średnic bębna V=m/s			
Nominale	Dokładna wartość		Ø500	Ø 630	Ø 800	Ø 1000
16,5:1	16,3:1	90,2	2,36	2,97	3,78	4,72
20:1	19,9:1	73,9	1,93	2,44	3,09	3,87
24,5:1	24,6:1	59,8	1,56	1,97	2,50	3,13
31:1	30,9:1	47,6	1,25	1,57	1,99	2,49

Przełożenia przekładni o mocy **90, 132, 160kW**.

Przełożenie redukujące		Obroty na wałku wyjściowym n/min ⁻¹	Prędkość taśmy dla średnic bębna V=m/s			
Nominale	Dokładna wartość		Ø500	Ø 630	Ø 800	Ø 1000
12,5:1	12,68:1	115,9	3,04	3,82	4,86	6,07
15,5:1	15,48:1	95,0	2,49	3,13	3,98	4,97
19:1	19,14:1	76,8	2,01	2,53	3,22	4,02
21:1	20,93:1	70,2	1,84	2,32	2,94	3,68
25,5:1	25,31:1	58,1	1,52	1,92	2,43	3,04



Przełożenia przekładni 132 kW

ic	z1	z2	z3	z4	z5	z6
12,68	43	63	35	95	16	51
15,48	38	68	35	95	16	51
19,14	33	73	35	95	16	51
20,93	31	75	35	95	16	51
25,31	27	79	35	95	16	51

Przełożenia przekładni 160 kW

ic	z1	z2	z3	z4	z5	z6
12,68	43	63	35	95	16	51
15,48	38	68	35	95	16	51
19,14	33	73	35	95	16	51
20,93	31	75	35	95	16	51
25,31	27	79	35	95	16	51

Przełożenia przekładni 55 kW

ic	z1	z2	z3	z4	z5	z6
16,3	43	63	29	101	32	102
19,9	38	68	29	101	32	102
24,6	33	73	29	101	32	102
30,9	28	78	29	101	32	102

Przełożenia przekładni 90 kW

ic	z1	z2	z3	z4	z5	z6
12,68	43	63	35	95	32	102
15,48	38	68	35	95	32	102
19,14	33	73	35	95	32	102
20,93	31	75	35	95	32	102
25,31	27	79	35	95	32	102