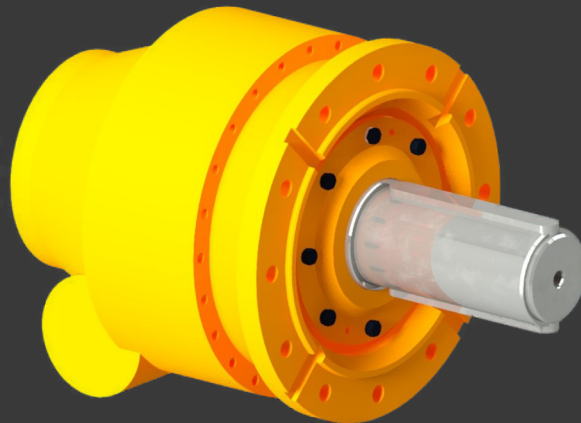


# **KARTA KATALOGOWA**

## **PRZEKŁADNIA ARK 6**



Przekładnia ARK6 jest stosowana w napędach bębnow linowych w stacjach napinających przenośników taśmowych. Przeznaczona jest do pracy w podziemnych wyrobiskach zakładów górniczych w strefach zagrożonych wybuchem metanu i/lub pyłu węglowego.

Przekładnia współpracuje z silnikiem o mocy 15 kW. Przekładnia posiada dwa stopnie przełożenia: ślimakowe oraz planetarne. Chłodzenie przekładni odbywa się przez wypromieniowanie ciepła poprzez powierzchnię reduktora.

Przekładnia jest wykonana według istniejącego stanu techniki oraz uznanych zasad bezpieczeństwa i spełnia wymagania norm zharmonizowanych: PN-EN ISO 12100: 2012, PN-EN 1127-2+A1;2014-08, PN-EN ISO 80079-36:2016-07, PN-EN ISO 80079-36:2016-07, PN-EN ISO/IEC 80079-38:2017-02.

Przekładnia ARK6 nie posiada własnego zasilania oraz sterowania i należy do grupy maszyn nieukończonych, wymaga odpowiedniego wpięcia w układ zasilania maszyny roboczej.

## Parametry techniczne:

Przełożenie  $i = 257,4$

Moc 15 kW

Obroty na wale wejściowym  $\sim 1500$  obr/min

